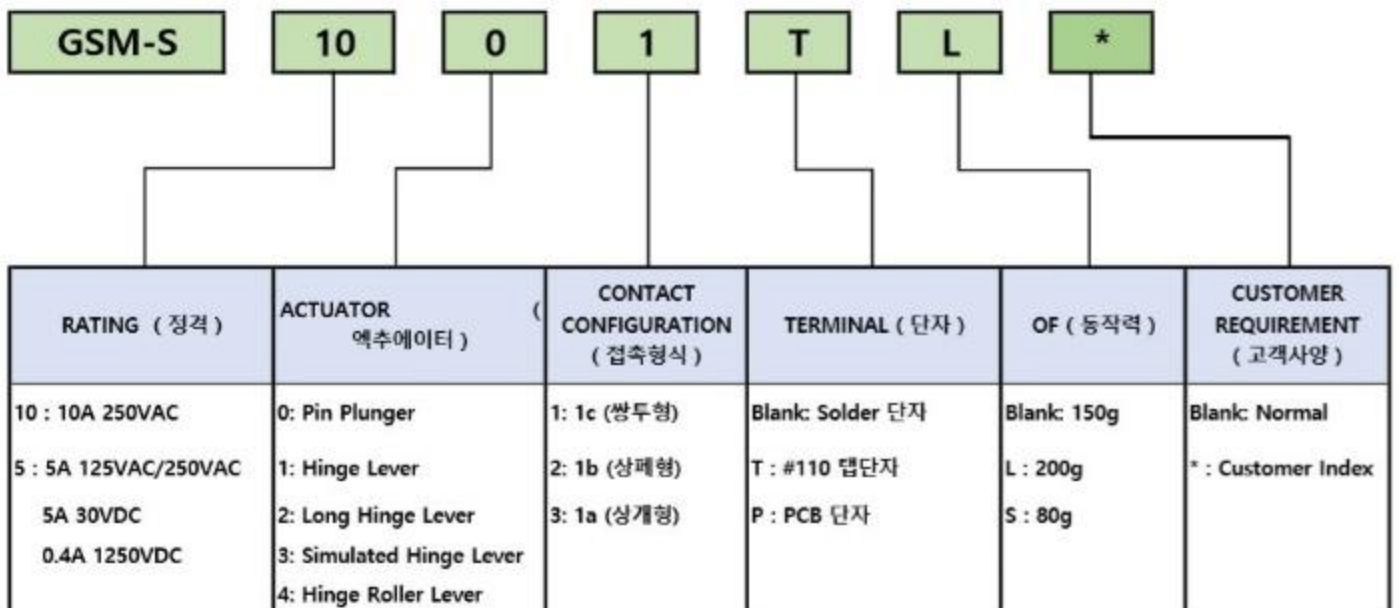




전기적인 주의사항 Electrical care - Refer to homepage for detailed

특징	용도
<ul style="list-style-type: none"> - 0.4A부터 10A까지 개폐가능한 초소형 스위치 - 동작력사양은 저하중동작에서 고하중동작까지 용도에 맞춘 풍부한 시리즈 - 안정된 분할 2매 스프링구조의 채용으로 3000만회의 높은 내구성을 실현 - VDE, UL, KC마크(전기용품 안정인증) 승인 	<ul style="list-style-type: none"> - 통신장비 - 자판기 - 의료기기 - 소형가전제품 - 보안시스템

형명분류 Nomenclature Breakdown



+ 생산품 현황 및 종류 (S-TYPE) Products Status & Type (Type : GSM-S)

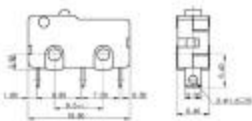
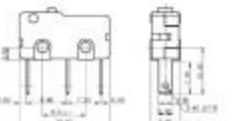
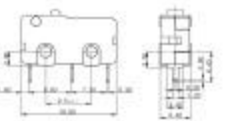
마이크로 스위치 생산품 현황표 Micro Switch Product Status

형명	정격	접촉형식			단자종류			동작력		
		단극쌍투	상시폐로	상시개로	Solder 단자	PCB 단자	#110 탭단자	50g	150g	200g
표준형	10A 250VAC	●	●	●	●	●	●		●	●
	5A 250VAC	●	●	●	●	●	●	●	●	●
	5A 125VAC	●	●	●	●	●	●	●	●	●
	5A 30VAC	●	●	●	●	●	●	●	●	●
	0.4A 125VAC	●	●	●	●	●	●	●	●	●

마이크로 스위치 종류 Micro Switch Type

액추에이터		Pin plunger	Hinge Lever	Long Hinge Lever	Simulated Hinge Lever	Hinge Roller Lever
정격	단자					
10A	Solder 단자	S1001	S1011	S1021	S1031	S1041
	#110 탭단자	S1001T	S1011T	S1021T	S1031T	S1041T
	PCB 단자	S1001P	S1011P	S1021P	S1031P	S1041P
5A	Solder 단자	S501	S511	S521	S531	S541
	#110 탭단자	S501T	S511T	S521T	S531T	S541P
	PCB 단자	S501P	S511P	S521P	S531P	S541P

마이크로 스위치 단자의 종류 및 형상 Micro Switch Terminal Type

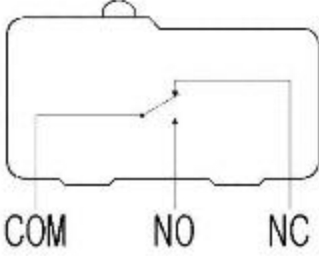
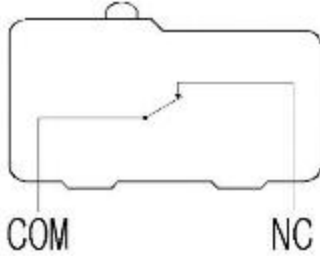
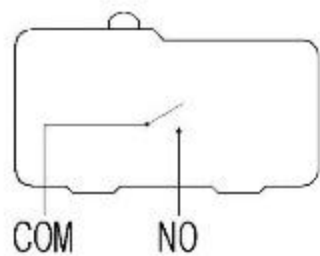
Solder 단자	#110 탭단자	PCB 단자
		
🔍 크게보기	🔍 크게보기	🔍 크게보기

+ 구조 및 성능 Structure (Type : GSM-S)

구조 Structure

이미지	구조도
	 <p style="text-align: right;">🔍 크게보기</p>

접촉방식 Contact Configuration

단극 쌍투형 S.P.D.T (1c)	상시폐로형 S.P.S.T (1b)	상시개로형 S.P.S.T (1a)
		

정격 Ratings

종류/항목	정격전압.(V)	저항,부하 (A)		비고
		NC	NO	
10A	250V,AC	10	10	
5A	8VDC 30V DC 125V DC 250V DC	5 5 5 0.4	5 5 5 0.4	

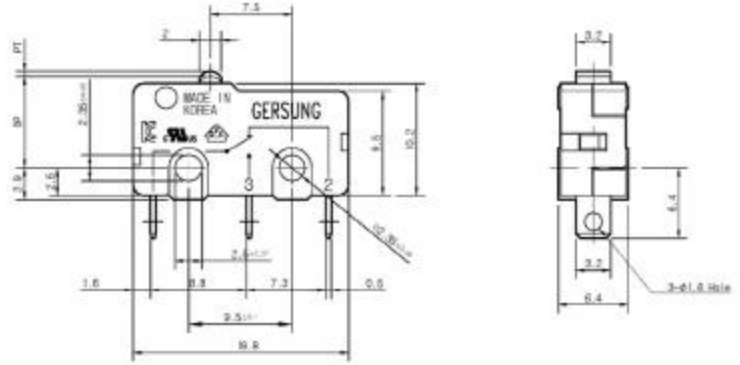
성능 Characteristics

항목		형식	S-10 시리즈	S-5 시리즈
허용 조작 속도			0.1mm~1m/s (핀누름버튼형의 경우)	
허용 조작 빈도		기계적	400회/min	
		전기적	60회/min	
절연저항			100MΩ 이상 (DC 500V 절연저항에서)	
접촉저항 (초기값)	OF 200g타입		30mΩ 이하	30mΩ 이하
	OF 150g타입		30mΩ 이하	30mΩ 이하
	OF 50g타입		-	50mΩ 이하
내전압	동극 단자간		AC 1,000V 50/60Hz 1min.	
	충전금속부와 접지간		AC 1,500V 50/60Hz 1min.	
	각 단자와 비충전금속부간		AC 1,500V 50/60Hz 1min.	
진동	오동작		주파수 10 ~ 55Hz 복진폭 1.5mm	
충격	내구	OF 200g타입	최대 1,000m/s ²	
		OF 150g타입	최대 1,000m/s ²	
		OF 50g타입	최대 500m/s ²	
	오동작	OF 200g타입	최대 300m/s ²	
		OF 150g타입	최대 300m/s ²	
		OF 50g타입	최대 200m/s ²	
내구성	기계적		1,000만회 이상 (60회/min)	3,000만회 이상 (60회/min)
	전기적		50,000회 이상 (30회/min)	100,000회 이상 (30회/min)
보호 구조			IEC IP40	
감전보호			Class I	
PTI (트래킹 특성)			175	
사용주위온도			-25~ 85°C 60%RH 이하 (단, 결빙 및 결로 되지 않을 것)	
사용주위습도			85%RH 이하 (+5 ~ +35°C에서)	
질량			약 1.6g (핀누름버튼형의 경우)	

+ 제품별 규격 Products Dimensions (Type : GSM-S)

외형 치수및 특성 Dimensions and operating characteristics

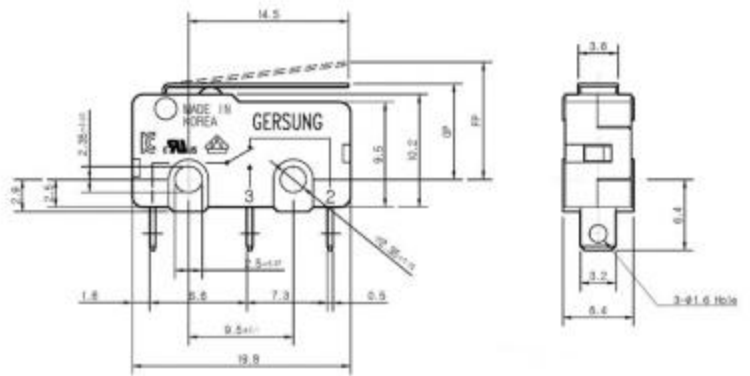
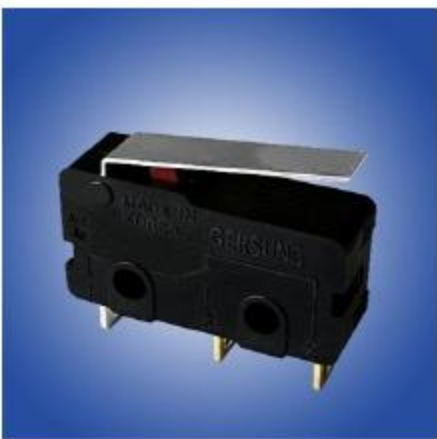
핀누름 버튼형 (Pin Plunger)



크게보기

	S10			S5		
	OF Max.	200g	150g	80g	200g	150g
RF Min.	35g	25g	15g	35g	25g	15g
PT Max.	0.5mm					
OT Min.	0.5mm					
MD Max.	0.1mm					
OP	8.4 ± 0.5mm					

힌지 레버형 (hinge lever)



크게보기

	S10			S5		
	OF Max.	65g	50g	25g	65g	50g
RF Min.	8g	6g	3g	8g	6g	3g
PT Max.	1.2mm					
MD Max.	0.8mm					
FP Max.	13.6mm					
OP	8.8 ± 0.8mm					

