

# D3DC

소형 도어 스위치

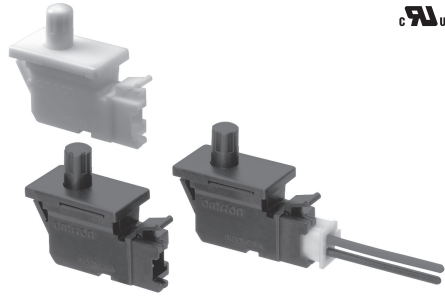
용어해설 ..... B-11  
 공통 주의사항 ..... B-14  
 규격인정기준 일람표 ..... 후-12

## 동작포인트를 알기쉽게 표시 7mm 롱스트로크로 설정이 용이



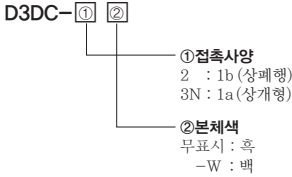
- 소형으로 7mm 롱스트로크를 실현
- 동작포인트의 표시로 스트로크 설정이 용이
- 압착커넥터에의해 공간효율배선, 효율공수화에 공헌  
스위치의 취부는 원터치 스텝핏타입

RoHS적합 (상세내용은 후-43페이지를 참조하여 주십시오.)



D  
3  
D  
C

### ■ 형식기준

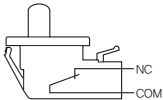


### ■ 종류 (납기에 대해서는 거래대리점에 문의하여 주십시오.)

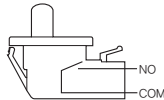
접촉사양	본체색	형식
1b(상폐형)	흑	D3DC-2
	백	D3DC-2-W
1a(상개형)	흑	D3DC-3N
	백	D3DC-3N-W

### ■ 접촉사양

#### ● 1b타입(상폐형)



#### ● 1a타입(상개형)



### ■ 접점사양

항목	형식	D3DC
접점	사양	리벳
	재질	은
	간폭(기준값)	0,3mm
최소적용부하(참고값)*		DC5V 1mA

\*최소적용부하에 관해서는 「바르게 사용하여 주십시오」의 「●미소부하에서의 사용에 대해서」를 참조하여 주십시오.

### ■ 정격

정격전압	저항부하
DC30V	0, 1A

주. 상기 정격은, 아래의 조건에서 시험을 실시한 경우입니다.  
 (1) 주위온도 : 20±2℃  
 (2) 주위습도 : 65±5%RH  
 (3) 조작빈도 : 20회/min

### ■ 안전규격인증정격

UL (UL1054/CSA C22.2 No.55)

정격전압	형식	D3DC
DC30V		0, 1A

## ■ 성능

허용조작속도		0.5mm~1m/s
허용조작빈도	기계적	30회/min
	전기적	20회/min
절연저항		100MΩ이상 (DC500V절연저항계에서)
접촉저항(초기값)		300mΩ이하
내접압	동극단자간	AC600V 50/60Hz 1min
	중전극속부와 접지간	AC1,500V 50/60Hz 1min
진동 *1	오동작	주파수 10~55Hz 복진폭 1.5mm
충격	내구	최대 500m/s <sup>2</sup>
	오동작	최대 100m/s <sup>2</sup>
내구성 *2	기계적	10만회이상(30회/min)
	전기적	10만회이상(20회/min)
보호구조		IEC IP00
사용온도범위		-25~+85℃ 60%RH이하(단,결빙 및 결로되지 않을 것)
사용습도범위		85%RH이하(+5~+35℃에서)
질량		약2g

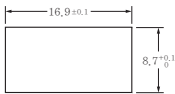
주. 상기는 초기의 값입니다.

\*1. 자유위치와 동작한도위치에서의 값입니다. 점점의 폐로 또는 개로는 1ms이내입니다.

\*2. 시험조건에 대해서는 문의하여 주십시오.

## ■ 취부구멍 가공치수 (단위:mm)

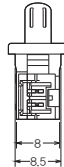
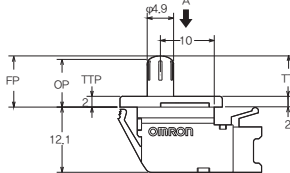
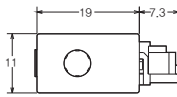
취부가능한 스프링의 두께 : 0.75~1.50mm



## ■ 외형치수 (단위:mm) / 동작특성

슬라이드는 백색이 대표인 경우입니다. □안에는 색에 따라 기호가 들어갑니다. 조합가능한 형식에 대해서는 「**■ 종류**」를 참조하여 주십시오.

D3DC-2□  
D3DC-3N□



동작특성	형식	D3DC-2□ D3DC-3N□
동작에 필요한 힘	OF 최대	1,0N
전체 움직임	TT	7,0mm(참고값)
자유위치	FP	9,5mm(참고값)
동작위치	OP	최소 6,7mm
동작한도위치	TTP	2,0mm(참고값)

주1. 상기 외형치수그림중, 지정되지 않은 부분의 치수공차는 ±0,04mm입니다.

주2. 동작특성은 A방향(↓)으로 동작한 경우입니다.

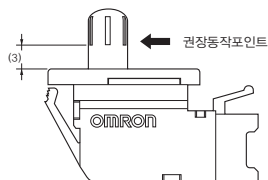
## ■ 바르게 사용하여 주십시오.

★ 반드시 「공통주의사항(B-14~B-19페이지)」를 같이 참조하여 바르게 사용하여 주십시오.

### 사용상 주의

#### ● 취급에 대해서

- 점접의 안정된 접촉력을 확보하기 위해 권장된 동작 포인트 이상 밀어넣기(상폐접점), 및 자유위치까지 되돌려서(상개접점) 사용하지 않도록 부탁드립니다.
- 스위치를 취급할 때는 낙하등의 충격을 가하지 마십시오. 스위치 파손, 변형의 원인이 됩니다
- 누름버튼부의 점동부에 기름을 넣지 않아주십시오. 동작불량, 점촉불량의 원인이 됩니다.



### 사용상 주의

#### ● 취부에 대해서

- 본제품은 방수 및 방적구조가 아니므로 스위치 내부에 물이 들어 가지 않도록 주의하여 주십시오.
- 특히 물이 넘치거나 흐르는 곳에서 사용은 절연열화의 위험이 있기 때문에 피해주십시오.
- 또한 장기에 걸쳐 점접이 개방상태가 되는 경우, 점접이 유화의 영향을 받기 때문에 밀폐형스위치 사용을 권장합니다.
- 취부 프레임측이 급속인 경우에는 단자부 배선후 연면, 공간거리 에 주의하여 주십시오.

## ■ 커넥터

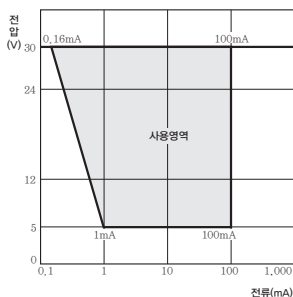
- 배선은 일본압착단자사 제품 XA커넥터를 사용하여 주십시오.  
 콘택트 : SXA-001T-P0.6  
 하우스 : XAP-02V-1
- 해당 커넥터는 당사에서는 판매하지 않습니다.
- 커넥터에 관한 문의는 우측의 연락처로 부탁드립니다.

#### ● 배선에 대해서

- 커넥터를 취부한 상태에서 커넥터 및 리드선에 하중이 가해진 상태로 사용하면 흔들림 접촉장해 등의 원인이 됩니다. 주의 하여 주시기 바랍니다.

#### ● 미소부하형에서의 사용에 대해서

- 사용영역범위내에서 사용하는 경우에도 돌입 · 서지가 발생하는 부하의 경우, 내구성 저하의 원인이 되기 때문에 필요에 따라 접점보호회로를 삽입하여 주십시오.
- 최소적용부하는 L수준 참고값으로 하고 있습니다.
- 이것은 신뢰수준 60% 로 고장수준 레벨을 나타내고 있습니다. (JIS C5003)
- $\lambda_{60} = 0.5 \times 10^{-6}$  /회는 신뢰수준 60%에서  $\frac{1}{2,000,000}$  회 이하의 고장이 추정된다는 것을 나타냅니다.



#### 일본압착단자 제조주식회사

오사카 영업소	TEL : 06(6210)2130(대표)
관동영업소	TEL : 045(543)1271(대표)
나고야 영업소	TEL : 0561(33)0600(대표)
후쿠오카 영업소	TEL : 092(413)3100(대표)
우츠노미야 영업소	TEL : 028(666)1000(대표)